

**Foggy**



Antifurto  
antirapina  
nebbiogeno

**BASTA**

**SPACCAT'E e FURTI in 5 minuti**



**AUS electronics**

SICUREZZA, ANTINCENDIO E DOMOTICA

# Foggy

La nuova soluzione di AVS Electronics per proteggere i vostri beni.

In pochi secondi Foggy è in grado di creare l'effetto nebbia sino a rendere assolutamente impossibile muoversi all'interno dei locali, costringendo il malintenzionato a cercare immediatamente una via di fuga. Foggy, abbinato ad un sistema antintrusione, completa l'efficacia della rilevazione con una protezione "attiva" del sito. La nebbia generata crea un naturale disorientamento che ostacola di fatto i ladri nel portare a termine l'effrazione.

La lunga esperienza di AVS Electronics ed il know how acquisito nel campo dell'antintrusione, ha permesso di sviluppare un sistema di controllo che attiva e gestisce Foggy solo in caso di reale necessità. Il continuo monitoraggio del sistema tiene sempre sotto controllo il livello del liquido, la temperatura della caldaia, lo stato delle batterie e la presenza di rete.

## LE RAPINE O I FURTI IN VELOCITÀ, SONO CAUSA DI DANNI SPESSO SUPERIORI AL FURTO EFFETTIVO. NEUTRALIZZALI CON LA NEBBIA DI SICUREZZA AVS.

### INNOCUO PER PERSONE E BENI

La nebbia di Foggy è assolutamente innocua e adatta ad un utilizzo in ambiti residenziali, commerciali, industriali e militari. Ideale per proteggere beni sensibili e di valore come quelli in gioiellerie, negozi di elettronica, di informatica e magazzini. La nebbia si disperde senza lasciare alcun residuo. Approfondite verifiche, fatte presso laboratori di analisi specializzati, garantiscono la non tossicità di questo effetto.



### DURATA DELL'EFFETTO NEBBIA

In soli 20 secondi Foggy è in grado di saturare un

ambiente di 200m<sup>3</sup>; la densità della "nebbia" generata è tale che, anche aerando i locali, ci vorranno circa 20/30 minuti per recuperare la completa visibilità. Per ottenere un effetto nebbia duraturo nel tempo, è possibile abilitare una particolare funzione che attiva un'erogazione impulsata di mantenimento.

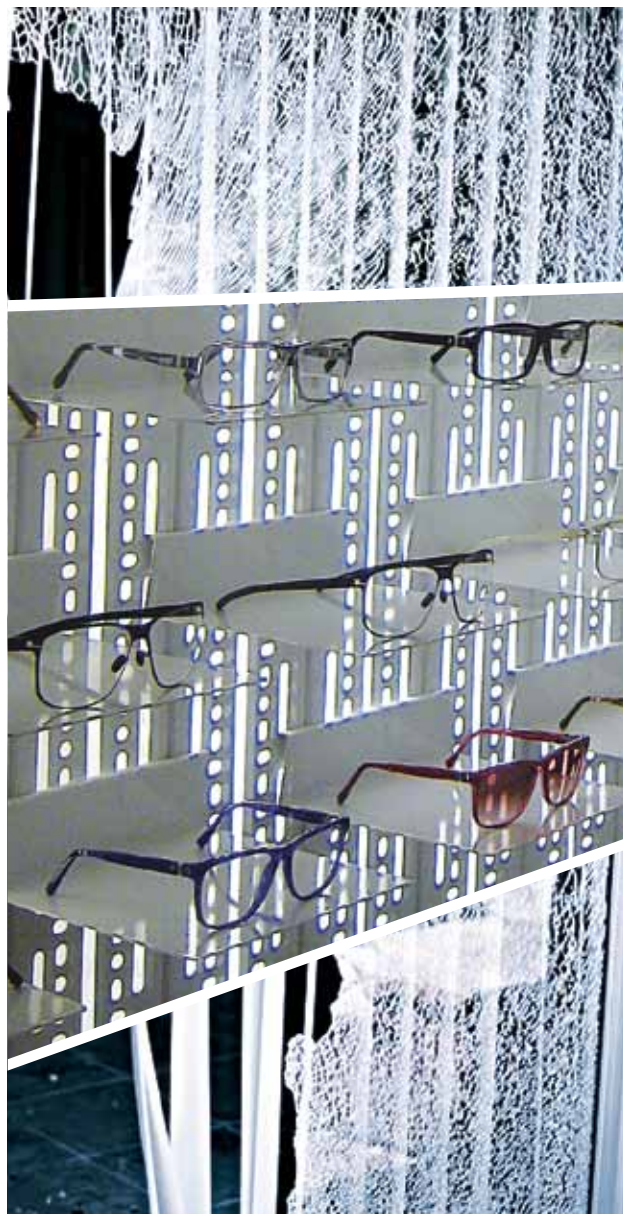
200 m<sup>3</sup> in 20"



### Foggy COME ANTIRAPINA

Sulla scheda elettronica vi è una predisposizione per l'innesto di un ricevitore radio.

Acquisendo un telecomando BIP è possibile comandare direttamente l'attivazione di Foggy rendendolo particolarmente adatto alla funzione antirapina.





## FOGGY CON QUALSIASI IMPIANTO D'ALLARME

Foggy può essere il naturale completamento di qualsiasi impianto antintrusione installato. È predisposto con una serie di ingressi che ne permettono l'interfacciamento con qualsiasi centrale. Foggy ha a disposizione un ingresso di armamento che consente di seguire lo stato di acceso/spento della centrale, questo per avere la garanzia che non si possa attivare ad impianto spento. Oltre a questo, è presente un doppio consenso per evitare funzionamenti indesiderati in caso di falso allarme dell'impianto antintrusione. Ad esempio, si può attivare il preallarme sfruttando il relè della centrale antintrusione e collegare l'ingresso di allarme vero e proprio ad un sensore autonomo nell'ambiente protetto da Foggy.

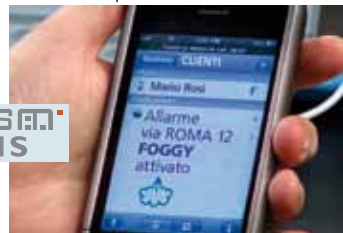
Oltre a questi ingressi, Foggy mette a disposizione delle uscite open collector di controllo dedicate.

**Il display integrato a bordo informa dello stato del sistema in tempo reale.**

### INTERAZIONE VIA GSM

Attraverso la connessione GSM, stabilita con la scheda opzionale XGSM direttamente collegabile a FOGGY, è possibile monitorare lo stato del sistema e ricevere informazioni tecniche di controllo via SMS.

GSM  
SMS



## FOGGY CON IMPIANTO D'ALLARME AVS ELECTRONICS

Foggy prevede una connessione seriale **RS485** che permette la comunicazione con i sistemi AVS Electronics. Semplicemente con 4 conduttori sarà possibile avere la completa gestione del nebbiogeno, sia per le attivazioni che per le informazioni di diagnostica tecnica.

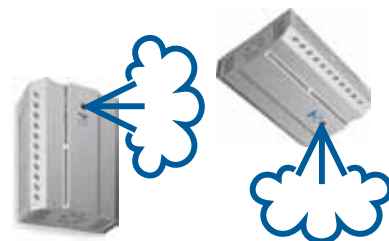
**In questa configurazione sarà possibile utilizzare il combinatore telefonico della centrale, PSTN e/o GSM, per monitorare FOGGY a distanza.**



Il numero dei Foggy gestito dalla linea seriale, dipende dalle caratteristiche tecniche della centrale.

## MONTAGGIO

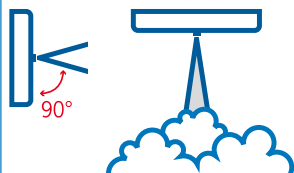
Foggy può essere installato sia a parete che a soffitto. Il suo montaggio è semplificato grazie ad una staffa di supporto a cui sarà agganciato il blocco centrale del nebbiogeno. Un Kit opzionale a carrucola, adatto per le installazioni a soffitto, permette di ridurre del 80% il carico da sollevare. Per poter garantire il minor impatto estetico, Foggy può essere installato anche all'interno di contro-soffitti od armadi a muro lasciando una piccola apertura in corrispondenza dell'erogatore per consentire la fuoriuscita del getto di nebbia attraverso la prolunga opzionale (mod. **PRLI0**).



## EROGATORI

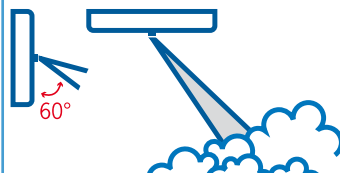
### ERI 90 (1x90°):

**STANDARD:** effettua un getto dritto a lungo raggio.



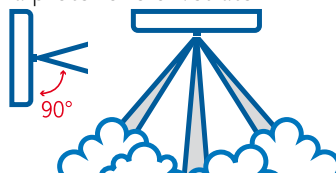
### ERI 60 (1x60°):

**OPZIONALE:** effettua un getto inclinato di 60°, a lungo raggio; questo tipo di ugello erogatore permette di installare Foggy in diverse posizioni.



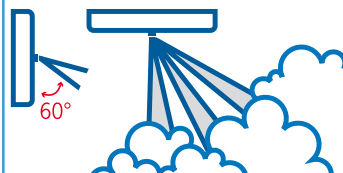
### ER390 (3x90°):

**OPZIONALE:** permette l'erogazione a corto raggio in 3 direzioni diverse; suddivide il getto in due inclinati di 30° ed uno a 90°. Questo tipo di erogatore permette di installare Foggy creando una protezione ad effetto tenda, ad esempio per la protezione di vetrate.



### ER360 (3x60°):

**OPZIONALE:** permette l'erogazione di un getto triplo a corto raggio che ha la caratteristica di diffondere l'effetto nebbia in maniera uniforme.



## SERBATOIO

Il serbatoio di 1.5 litri garantisce ampia autonomia per diverse attivazioni; è costruito in acciaio ed è facilmente ricaricabile. Il liquido non è sotto pressione, ma è tenuto sotto vuoto, questo per salvaguardarne

la durata nel tempo evitando l'alterazione delle caratteristiche chimiche.

Il livello del liquido è costantemente monitorato grazie ad un microprocessore che dialoga con la scheda elettronica ed avvisa in caso di basso livello.



Versioni disponibili:



FOGGY 50A  
Colore antracite




FOGGY 50G  
Colore grigio



FOGGY 50W  
Colore bianco

## CARATTERISTICHE TECNICHE

|   |  |
|---|--|
| Volumi di copertura                         | <ul style="list-style-type: none"> <li>• 20" di attivazione: 200m<sup>3</sup></li> <li>• 40" di attivazione: 400m<sup>3</sup></li> <li>• 60" di attivazione: 600m<sup>3</sup></li> <li>• 60" + attivazione impulsata: fino a 1300m<sup>3</sup></li> </ul>  |
| Capacità serbatoio                          | • 1,5 litri  |
| Numero di attivazioni                       | <ul style="list-style-type: none"> <li>• 45 attivazioni da 20"/l'una</li> <li>• 15 attivazioni da 60"/l'una</li> </ul>   |
| Funzione speciale                           | • Antirapina wireless con scheda opzionale   |
| Erogatori a disposizione                    | <ul style="list-style-type: none"> <li>• N°1: tenda 90° con un getto</li> <li>• N°3 con diverse angolazioni ed erogazioni (opzionali)</li> <li>• N°1: prolunga</li> </ul>  |
| Protezione ugello                           | • Sì   |
| Alimentazione                               | • 220VAc   |
| Consumo in riscaldamento                    | • 1000 Watt  |
| Consumo di mantenimento                     | • 60 Watt  |
| Batteria in tampone                         | • Sì – n°2 12Vdc 1.2Ah (incluse nella confezione)  |
| Tempo di riscaldamento iniziale             | • 20 minuti  |
| Tempo di riscaldamento dopo un' attivazione | • Massimo 5 minuti   |
| Funzionamento in assenza di rete 220Ac      | • Massimo 3 ore  |
| Indicazione di stato                        | • Mediante led e display   |
| Ingressi                                    | <ul style="list-style-type: none"> <li>• Armamento sistema: segue on/off impianto allarme</li> <li>• Primo stadio: preallarme</li> <li>• Secondo stadio: allarme; attivazione getto</li> </ul>   |
| Uscite                                      | <ul style="list-style-type: none"> <li>• Erogazione in corso - Manomissione - Livello Liquido</li> <li>• Guasto tecnico: Mancanza rete – Livello batteria – Batteria guasta - Malfunzionamento pompa - Temperatura scheda - Temperatura caldaia</li> </ul> |
| Uscita 12 volt                              | • Sì   |
| Collegamenti                                | <ul style="list-style-type: none"> <li>• Standard universali</li> <li>• Seriale RS485 dedicata a sistemi AVS</li> </ul>  |
| Memoria eventi                              | • Sì – 1000 in memoria non volatile  |
| Verifica stato                              |  <ul style="list-style-type: none"> <li>• Sì – connessione locale USB</li> <li>• Sì – collegamento remoto GSM con scheda opzionale mod.XGSM</li> </ul>                  |
| Aggiornamento firmware                      | • Sì   |
| Dimensioni (LxHxP)mm                        | • 480 x 353 x 166  |
| Peso Kg                                     | • 22   |
| Versioni                                    | <ul style="list-style-type: none"> <li>• Foggy 50A: colore antracite</li> <li>• Foggy 50G: colore grigio</li> <li>• Foggy 50W: colore bianco</li> </ul>  |



# AVS electronics

PROGETTAZIONE  
E PRODUZIONE  
DI SISTEMI PER  
LA SICUREZZA

AVS ELECTRONICS S.p.A. Via Valsugana, 63, 35010 Curtarolo (Padova) Italy  
Tel. +39 049 9698 411 • Fax +39 049 9698 407 avse@avselectronics.it • www.avselectronics.com